



# StarDust MC15

## PHOTOMETRE AUTOMATIQUE

- :: Rapide
- :: Fiable
- :: Facile à utiliser

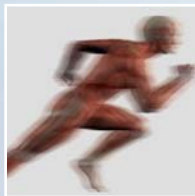
## StarDust MC15 – Extrêmement rapide pour votre laboratoire



**DiaSys**  
Diagnostic Systems  
**StarDust MC15**

Grâce à sa vitesse et sa polyvalence le StarDust MC15 est un photomètre automatique spécialement conçu pour la routine et l'urgence de votre laboratoire. Sa technologie unique et son rack multi-cuvettes lui permette de lire simultanément **15 chimies "point final" en seulement 1 minute ou 15 chimies "cinétiques" en seulement 4 minutes.**

En mode série, profile ou accès aléatoire, il effectuera toutes vos analyses, s'adaptant aux besoins de chaque laboratoire, au rythme des échantillons.



**15 "point final" en 1 minute = 900 "point final" à l'heure**

**15 "cinétiques" en 4 minutes = 225 "cinétiques" à l'heure**

**Exemple pour la liste de travail suivante : 16 ASAT, 16 ALAT, 12 LDH, 15 CK-NAC, 8 GGT, 8 PAL**

> Le temps nécessaire avec un photomètre standard est de 5 heures

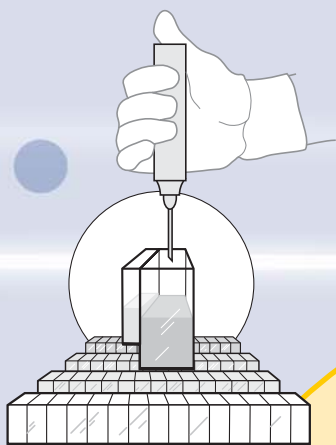
> le temps nécessaire avec le StarDust MC15 est de **20 minutes seulement**

# Accélérer votre cadence journalière

## Une manipulation rapide et rationnelle

Incubation à bord, mélange automatisé, mesures et rapports d'analyse. Seul le pipettage de l'échantillon et du réactif sont nécessaires.

## Trois étapes jusqu'aux résultats



Chaque cuvette possède deux compartiments différents évitant tout contact entre échantillon et réactif avant mélange rendant ainsi possible la préparation des racks multi-cuvettes



### 1. Incuber

4 racks de 15 cuvettes peuvent être incubés à 37°C en même temps



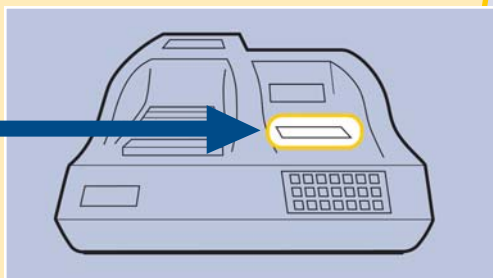
### 2. Mélanger l'échantillon et le réactif

temps d'agitation prédéfini garantissant une parfaite homogénéisation du mélange réactionnel



### 3. Mesurer

lecture rapide de 15 chimies "point final" en seulement 1 minute ou de 15 chimies "cinétiques" en seulement 4 minutes



37  
WL1:630 WL2:  
REAC. TIME:240  
REAGENT VOL.:  
SAMPLE VOL.:1  
1 ABS.:  
1 CONC.:

Les résultats sont rendus dans l'unité choisie (pendant la programmation) et peuvent être imprimés grâce à l'imprimante thermique intégré au StarDust. Ils peuvent être également transmis via une interface RS232 C.

## De façon pratique

### Appréciez la polyvalence

- :: Toute la chimie clinique et les tests immuno-turbidimétriques
- :: Réactifs DiaSys pré-programmés
- :: Aucune évaluation nécessaire
- :: Canaux libres pour méthodes spécifiques
- :: Lecture simultanée de 15 cuvettes
- :: Temps d'agitation pré-défini
- :: Gestion de la température d'incubation

### Profitez d'un coût réduit

- :: Faibles volumes de réactifs
- :: Aucune maintenance journalière
- Aucune phase de démarrage
- Disponible à tout moment
- :: Aucun ralentissement lié au lavage
- :: Aucune consommation d'eau
- Juste une prise de courant disponible
- Peut être installé dans tous laboratoires

## Avec des résultats garantis



### Mode série

Plusieurs échantillons dans chaque cuvette pour une même analyse. Pour des grandes séries à doser.

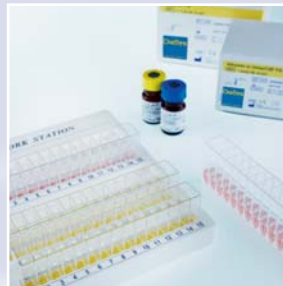
### Mode accès aléatoire

Comme un automate de Biochimie réaliser tous types de dosage (enzymes, substrats, etc.) à partir de la même cuvette; du même échantillon.

### Mode profile

Après avoir défini un profile type (Bilan lipidique, bilan inflammatoire, etc.) Optimiser votre temps sans avoir à renseigner les analyses à analyser pour chaque patient.

## Une technologie sur qui compter



### Petits et moyens laboratoires

Si votre/vos photomètres ne suffisent plus à votre activité

- :: Vous avez besoin d'un petit automate.  
La cadence et la flexibilité du StarDust MC15 vous apporteront la solution en vous laissant même encore du temps disponible

### Gros laboratoires

Si votre automate de Biochimie arrive à saturation

- :: Utiliser le StarDust MC15 pour vos urgences, vos séries de glucose ou d'autres paramètres...

### Urgences

Si vous souhaitez un accès simple et rapide

- :: Le StarDust MC15 convient tout à fait... sans phase de démarrage, il est immédiatement prêt à doser vos échantillons d'urgence dans un temps record

# StarDust MC15

## Spécifications techniques

<b>Limite de spectre</b>	320 – 670 nm
<b>Filtres disponibles</b>	340, 405, 500, 546, 578, 630, 670 nm (possibilité d'ajouter un filtre supplémentaire)
	Lectures en mono ou bi-chromatisme
<b>Bande passante</b>	Inférieur à 8 nm
<b>Source lumineuse</b>	Lampe halogène 20 W
<b>Précision du photomètre</b>	± 2% de 0 à 2,5 Abs.
<b>Volume réactionnel minimum</b>	400 µL
<b>Connexion et logiciel</b>	Connexion externe RS232 C Logiciel disponible dans plusieurs langues
<b>Alimentation</b>	220 V - 50 Hz - 200 VA 120 V - 60 Hz - 200 VA (en option)
<b>Dimensions</b>	58 cm (L) x 57 cm (P) x 20 cm (H)
<b>Poids</b>	20 kg

ces spécifications peuvent changer sans préavis

Distribué par



**DiaSys**

Diagnostic Systems

**DiaSys Diagnostic Systems GmbH**

Alte Strasse 9 :: 65558 Holzheim :: Germany

Phone +49 (0) 64 32 /91 46-0 :: Fax +49 (0) 64 32 /91 46-32

mail@diasys.de :: www.diasys-diagnostics.com

820 087 | Octobre 2010